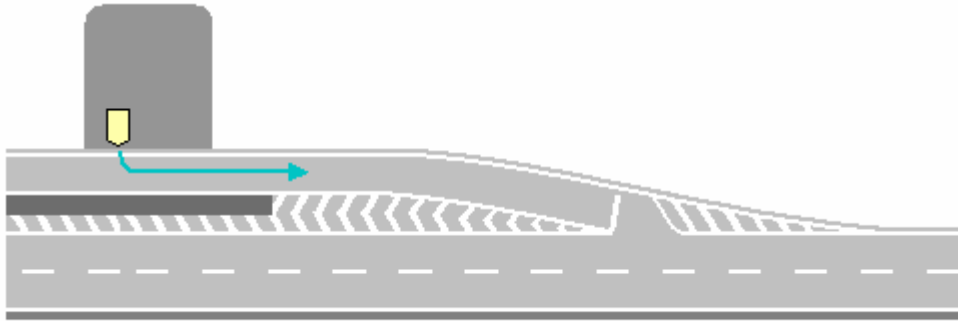
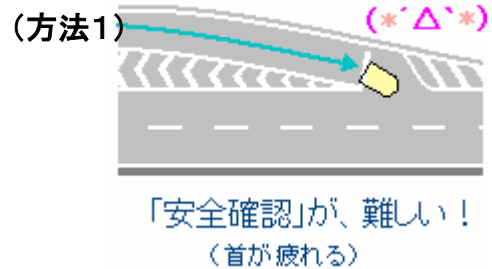


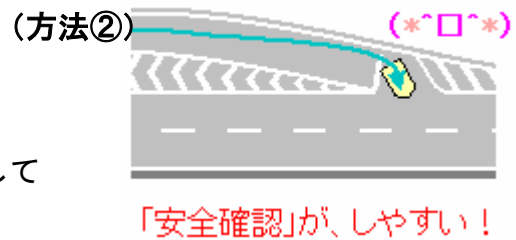
MOMOさんのところの駐車場付近って、
たぶん、こんな感じだと思います。



ここで、本線に向かうときに、
進入路に沿ってそのまま走っていくと、
後ろを振り向くようにしないと本線の
確認ができないので進入も難しくなる
と思います。



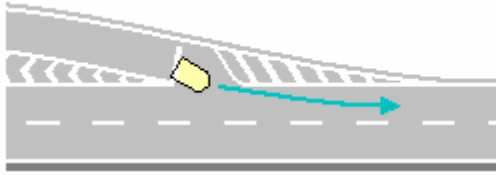
そこで、本線に向かうときに、
いちど左端によって走り、
ハンドルを大きく切って本線に対して
直角に近い角度でアプローチ
するようになると、本線の状況を確認しやすくなります。



(ちょっと “顔” お借りしています・・・笑)

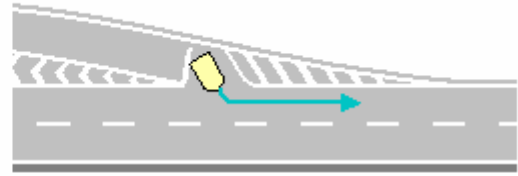
ただ、それぞれに メリット デメリットがあります。

(方法1)



メリット: 加速しやすい
デメリット: 安全確認しにくい

(方法2)



メリット: 安全確認しやすい
デメリット: 加速しにくい

図の通りで、見てもらえばわかると思いますが、
確認のしやすい方法での進入は、加速がしにくく、
本線の流れに乗せるまで多少時間がかかります。

本線のクルマの流れが速い道路だと、
逆に進入しにくいかもしれません。

以上

ケイ $d(\nabla^d)$